

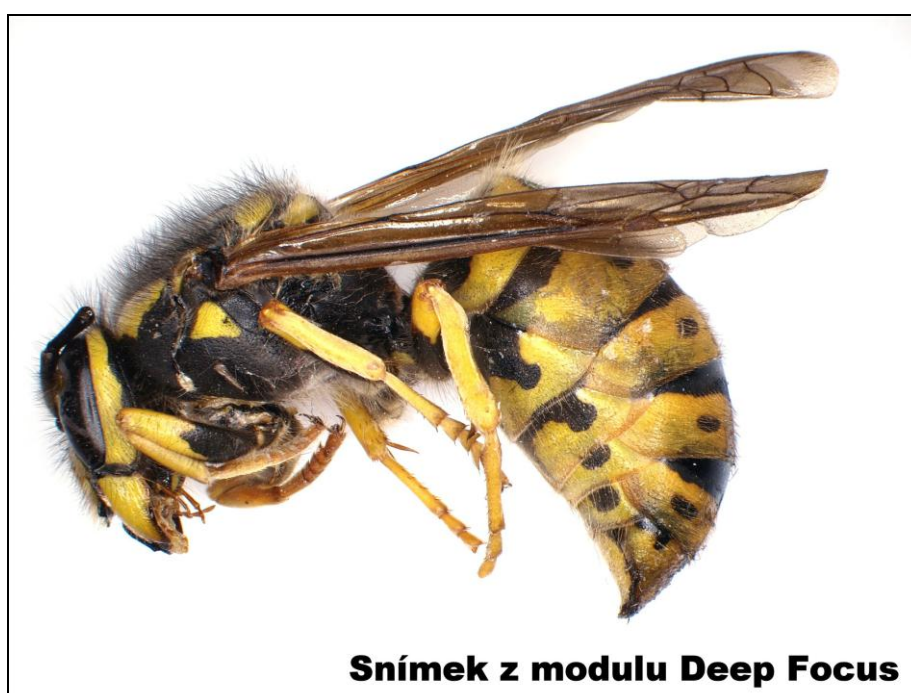
Modul Deep Focus 3.1

Softwarový modul pro vytváření digitálních snímků s extrémně velkou hloubkou ostrosti

Softwarový modul k programům QuickPHOTO CAMERA, MICRO a INDUSTRIAL pro vytváření digitálních snímků s hloubkou ostrosti mnohem větší, než jaké je možné dosáhnout běžným použitím optických mikroskopů. Využívá se při práci se stereomikroskopy i ostatními typy mikroskopů při pozorování v procházejícím i odraženém světle. Verze Deep Focus 3.1 umožňuje proces vytváření snímků automatizovat. Modul je možné použít také pro makrofotografii.



Standardní snímek s ostrou pouze vrchní částí vzorku



Výsledný snímek s extrémní hloubkou ostrosti složený modulem Deep Focus

Postup vytváření snímku s extrémně velkou hloubkou ostrosti:**1. Nasnímání „řezů“ určených ke složení**

Nejdříve jsou nasnímány jednotlivé snímky se standardní hloubkou ostrosti – „řezy“ s různou rovinou zaostření. V každém snímku je ostrá jiná část objektu.

2. Skládání modulem Deep Focus 3.1

Z každého řezu modul Deep Focus 3.1 vybere a použije pouze ostrou oblast. Z těchto oblastí se automaticky složí výsledný celkově proostřený snímek. Posun objektu v zorném poli a drobné změny zvětšení (na snímcích ze stereomikroskopu nebo na makro snímcích) jsou modulem automaticky korigovány.

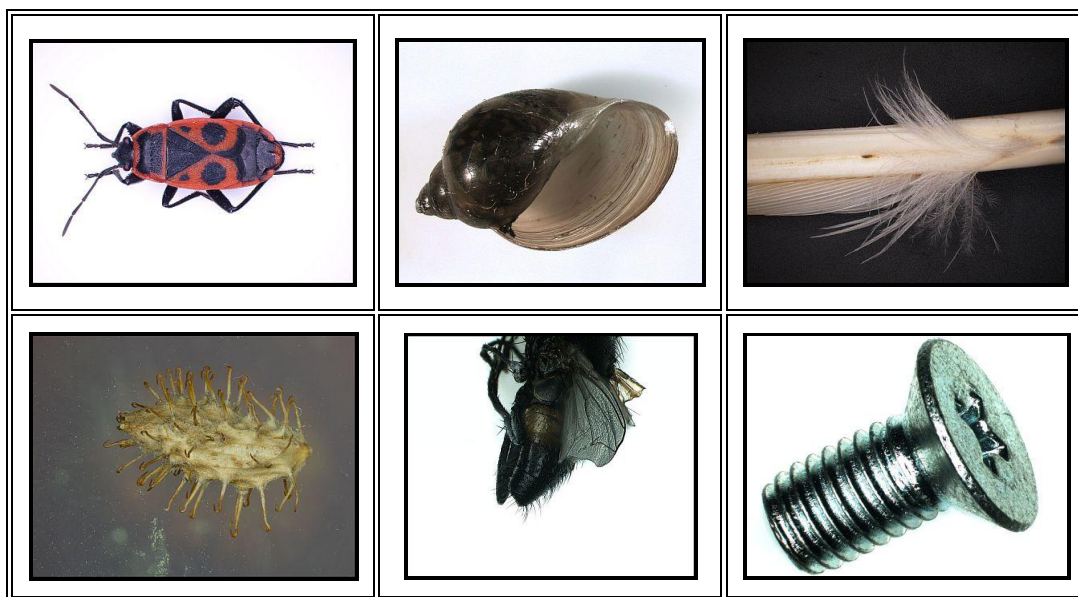
Možnosti automatizace:

Celý proces vytváření snímku s extrémní hloubkou ostrosti je možné, při použití modulu pro motorizované ostření, automatizovat. Postup je následující:

Nejdříve zaostříte na spodní část vzorku a kliknutím nastavíte spodní mez rozsahu. Poté zaostříte na nejvýše položenou část vzorku a kliknutím nastavíte horní mez. Poté už jen nastavíte požadovaný počet snímků nebo krok mezi snímky, stisknete tlačítko *Start* a počkáte na hotový snímek.

Modul Deep Focus 3.1 spolupracuje s následujícími motorizovanými zařízeními:

- **CB-ZM** - přídavný modul pro motorizované ostření k optickým mikroskopům
- několik typů motorizovaných mikroskopů

Příklady složených snímků:**Minimální systémové požadavky:**

- Procesor: 1,4 GHz
- Operační paměť: 1 GB
- Operační systém: Microsoft® Windows® 2000/XP/Vista/7
- Software QuickPHOTO: CAMERA, MICRO, Industrial ve verzi 2.3 a vyšší

Systémové požadavky závisí na rozlišení skládaných snímků.
Microsoft®, Windows® jsou registrované značky společnosti Microsoft Corp.